

Liestal
«TalSicht»



TalSicht

Eindrücke aus dem Projekt



Projekt

TalSicht - Wohnen im Grünen mit atemberaubender Aussicht

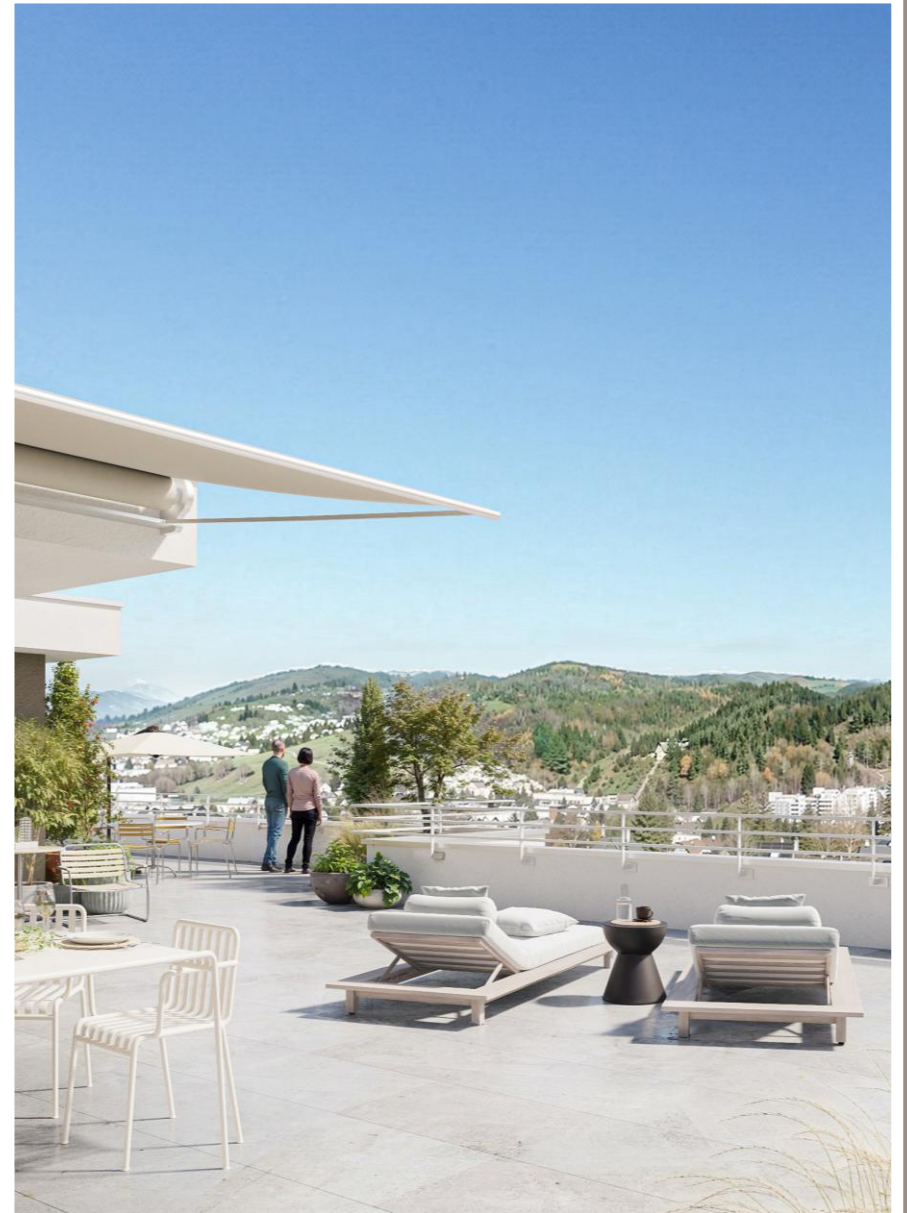
Das Projekt TalSicht bietet fünf exklusive Eigentumswohnungen an idyllischer Lage von Liestal. Eingebettet in die Natur geniessen sie hier eine atemberaubende Fernsicht und profitieren gleichzeitig von der Nähe zum öffentlichen Verkehr, zum Stadtzentrum sowie zu den Schulen.

Die modernen Eigentumswohnungen bestechen durch grosszügige Aussenanlagen und fügen sich harmonisch in die Hanglage ein. Jede Wohnung bietet eine durchdachte Raumaufteilung, die Wohnkomfort und Funktionalität vereint.

Komfort, Naturverbundenheit und Nachhaltigkeit vereinen sich harmonisch zu einem perfekten Gesamtbild. Dies wird durch einen hochwertigen Ausbaustandard mit erstklassigen Materialien und modernen Geräten abgerundet.

Dank seiner Nähe zur Natur, der idealen und familienfreundlichen Lage sowie der modernen Infrastruktur bietet das Projekt TalSicht ein hochwertiges Wohnprodukt.

Tauchen sie in ein Konzept ein, welches Ihnen höchsten Wohnkomfort und eine ruhige, grüne Umgebung bietet – der perfekte Ort, um die Seele baumeln zu lassen.



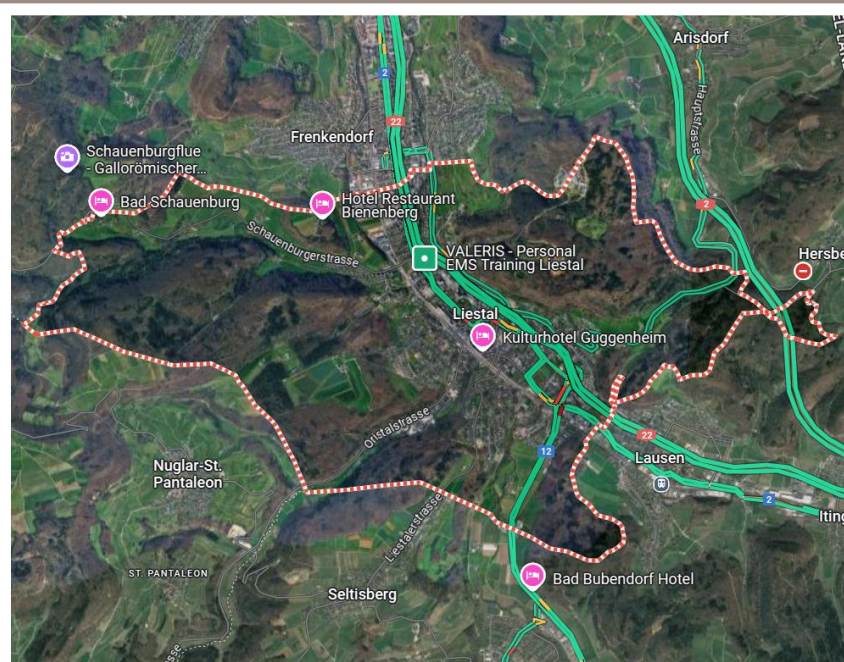
Lage

Liestal ist der Hauptort des Kantons Basel-Landschaft und liegt rund 20 Kilometer südöstlich von Basel. Die Stadt Liestal bietet eine ideale Kombination aus urbaner Infrastruktur und naturnaher Umgebung. Dank ausgezeichneter Verkehrsanbindungen (u.a. direkte Zugverbindungen und einen Autobahnanschluss) ist Liestal optimal mit Basel und weiteren regionalen Zentren verbunden.

Liestal besticht durch seinen historischen Stadtkern sowie durch zahlreiche Einkaufsmöglichkeiten und Freizeitangebote. Umgeben von Hügeln und Wäldern bietet die Stadt viele Möglichkeiten zur Erholung in der Natur, darunter Wanderwege und Naherholungsgebiete. Mit einer Vielzahl von Schulen, Restaurants und einem grossen kulturellen Angebot bietet Liestal eine hohe Lebensqualität für Familien.

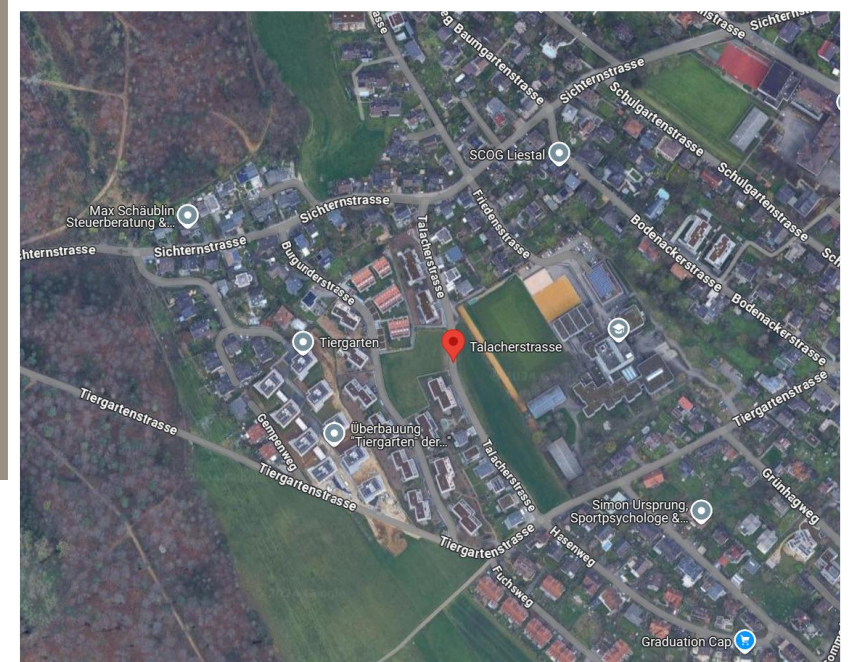
Weitere Informationen finden Sie unter: www.liestal.ch





Makrolage

Liestal, der Hauptort des Kantons Basel-Landschaft, liegt etwa 20km südöstlich der Stadt Basel und vereint städtischen Komfort mit naturnaher Umgebung. Die Stadt bietet eine gut ausgebaute Infrastruktur mit vielfältigen Einkaufsmöglichkeiten, Schulen für alle Bildungsstufen bis hin zum Gymnasium und ein breites Kultur- und Freizeitangebot. Umgeben von den sanften Hügeln des Baselbiets lädt die Region zu Wanderungen und Radtouren ein. Verkehrstechnisch ist die Stadt hervorragend angebunden: Der SBB-Bahnhof bietet Intercity-Verbindungen und die A22 sorgt für eine schnelle Erreichbarkeit mit dem Auto.



Mikrolage

Das Wohnquartier an der Talacherstrasse bietet eine Mischung aus Ein- und Mehrfamilienhäusern und zeichnet sich durch seine ruhige und zentrale Lage aus. In Gehdistanz befinden sich der Bahnhof Liestal, mehrere Schulen unterschiedlicher Stufen sowie das Naherholungsgebiet Sichertern, das zu Spaziergängen und sportlichen Aktivitäten einlädt. Darüber hinaus sind diverse Einkaufsmöglichkeiten, Restaurants und kulturelle Angebote bequem erreichbar.

TalSicht

Eindrücke aus dem Projekt



TalSicht

Eindrücke aus dem Projekt

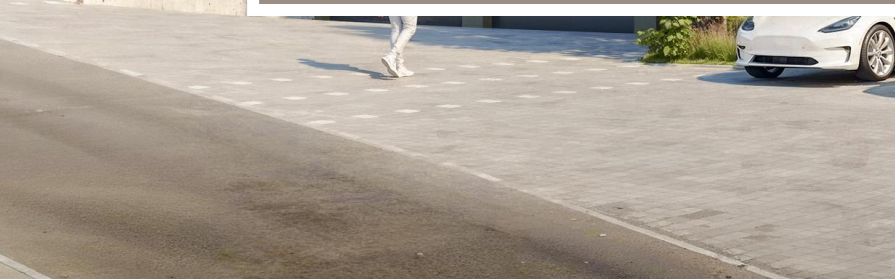


Baukörper

Entdecken sie die grosszügigen Grundrisse unserer exklusiven Überbauung TalSicht. Das moderne Neubauprojekt besteht aus einem stilvollen Mehrfamilienhaus mit fünf hochwertigen Eigentumswohnungen, die höchsten Wohnkomfort bieten.

Im Sockelgeschoss befinden sich die Garagen, private Kellerräume sowie die gesamte Haustechnik. Jede Wohnung verfügt über einen separaten Kellerraum und eine eigene Garagenbox – beides bereits im Verkaufspreis inbegriffen und bequem über den Lift erreichbar.

Geniessen sie modernes Wohnen mit durchdachter Raumaufteilung und einem einzigartigen Wohngefühl in einer der besten Lagen.



Einheiten

Im Erdgeschoss der Überbauung TalSicht stehen Ihnen eine grosszügige Wohnung mit 4.5 Zimmer und 107m² sowie eine Wohnung mit 3.5 Zimmer und 93.5m² Wohnfläche zur Verfügung. Zudem verfügen die Wohnungen im EG über einen Gartenanteil.

Im 1. Obergeschoss befinden sich ebenfalls eine Wohnung mit 4.5 Zimmer und 105m² Wohnfläche sowie eine Wohnung mit 3.5 Zimmer und 93.5m². Jede dieser Wohnungen verfügt über einen geräumigen Balkon, der zusätzlichen Platz für entspannte Stunden im Freien bietet.

Das Highlight der Überbauung bildet die Attikawohnung im 2. Obergeschoss. Mit 4.5 Zimmer und einer Wohnfläche von 131m² begeistert sie mit einer durchdachten Raumaufteilung und einer beeindruckenden Dachterrasse von 190m², die einen unvergleichlichen Ausblick bietet und Wohnräume wahr werden lässt. Alle Wohnungen verbinden Stil, Qualität und Funktionalität zu einem einzigartigen Wohnerlebnis.

Sichern Sie sich jetzt Ihr neues Zuhause und genießen Sie die Vorteile dieses exklusiven Neubauprojekts.

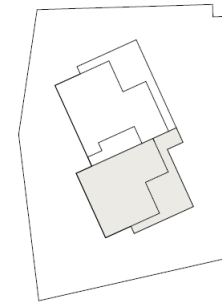
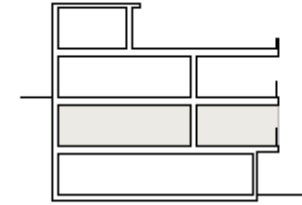
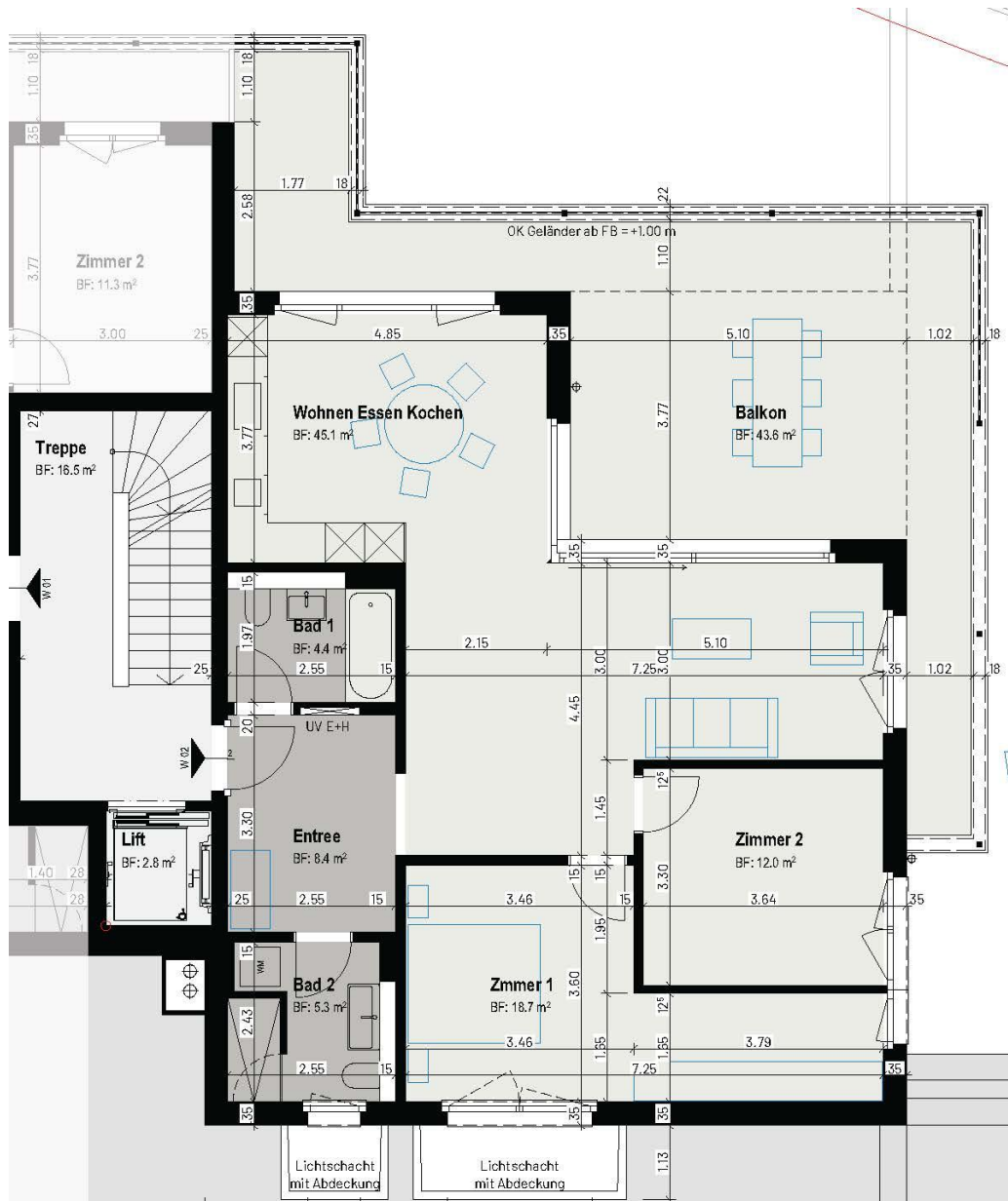
Objekt	Stockwerk	Zimmer	Fläche in m ²	Keller	Garage	Verkaufspreise(CHF) ¹
W1	EG	4.5	107.00	1	1	1'205'000.00
W2	EG	3.5	93.50	1	1	verkauft
W3	1.OG	4.5	105.00	1	1	verkauft
W4	1.OG	3.5	93.50	1	1	1'100'000.00
W5	2.OG	4.5	131.00	1	2 ²	1'775'000.00

¹ Die Verkaufspreise beinhalten jeweils eine Garage und einen Kellerraum.

² Der Verkaufspreis der Wohnung W5 beinhaltet eine Doppelgarage.

Wohnung 02

W2 3.5 Zimmer-Wohnung EG

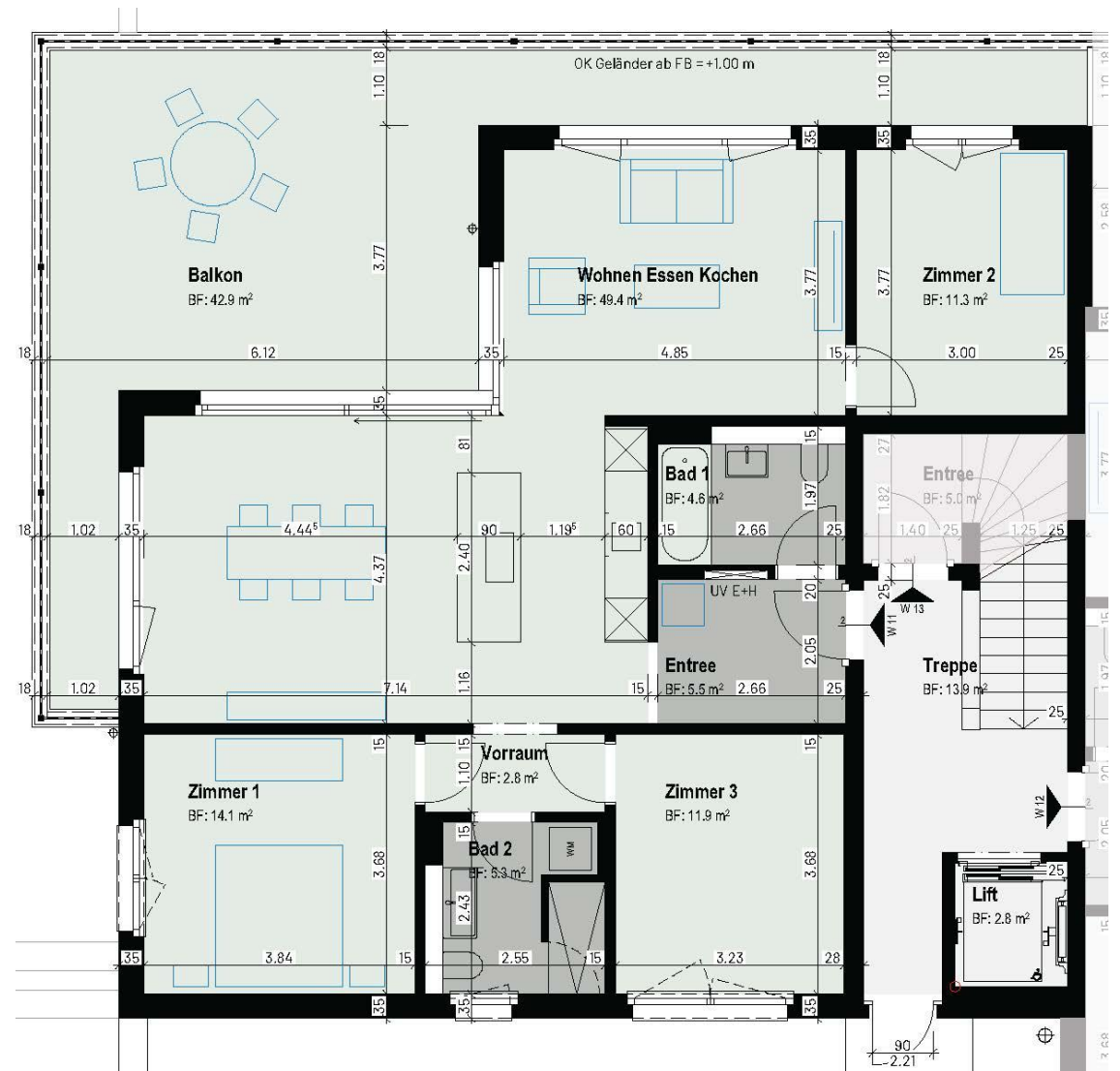
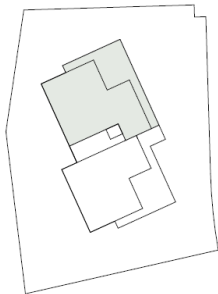
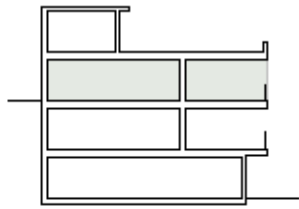


Objekt	Fläche in m ²	Verkaufspreis(CHF)
Wohnung	93.50	verkauft
Balkon	43.60	-
Keller	14.20	-
Garage	27.10	-

Wohnung 03

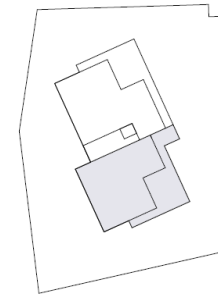
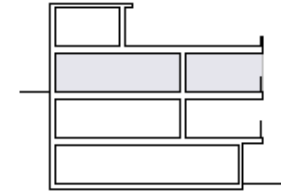
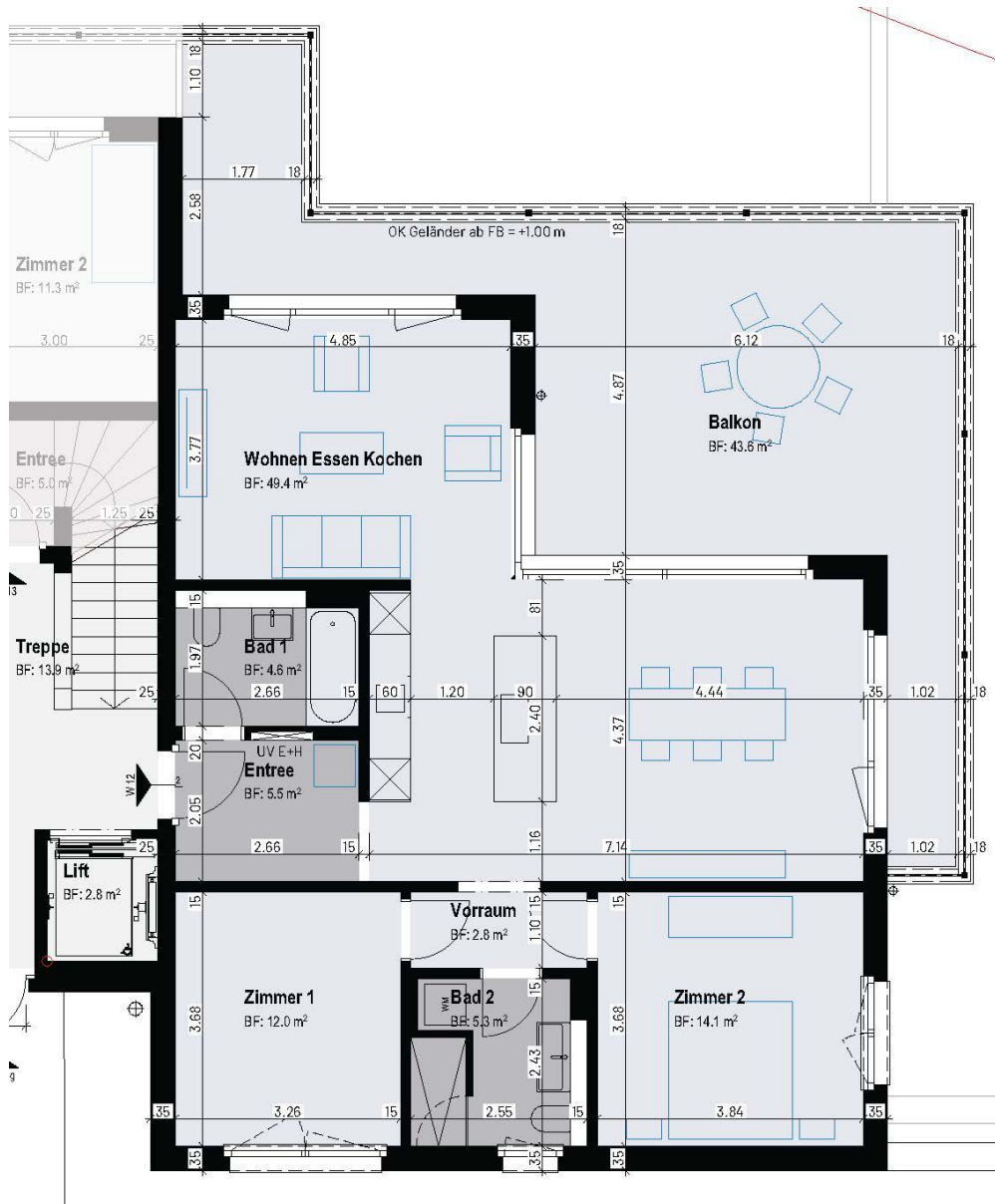
W3 4.5 Zimmer-Wohnung 1. OG

Objekt	Fläche in m ²	Verkaufspreis(CHF)
Wohnung	105.00	verkauft
Balkon	42.90	-
Keller	11.40	-
Garage	21.70	-



Wohnung 04

W4 3.5 Zimmer-Wohnung 1.OG

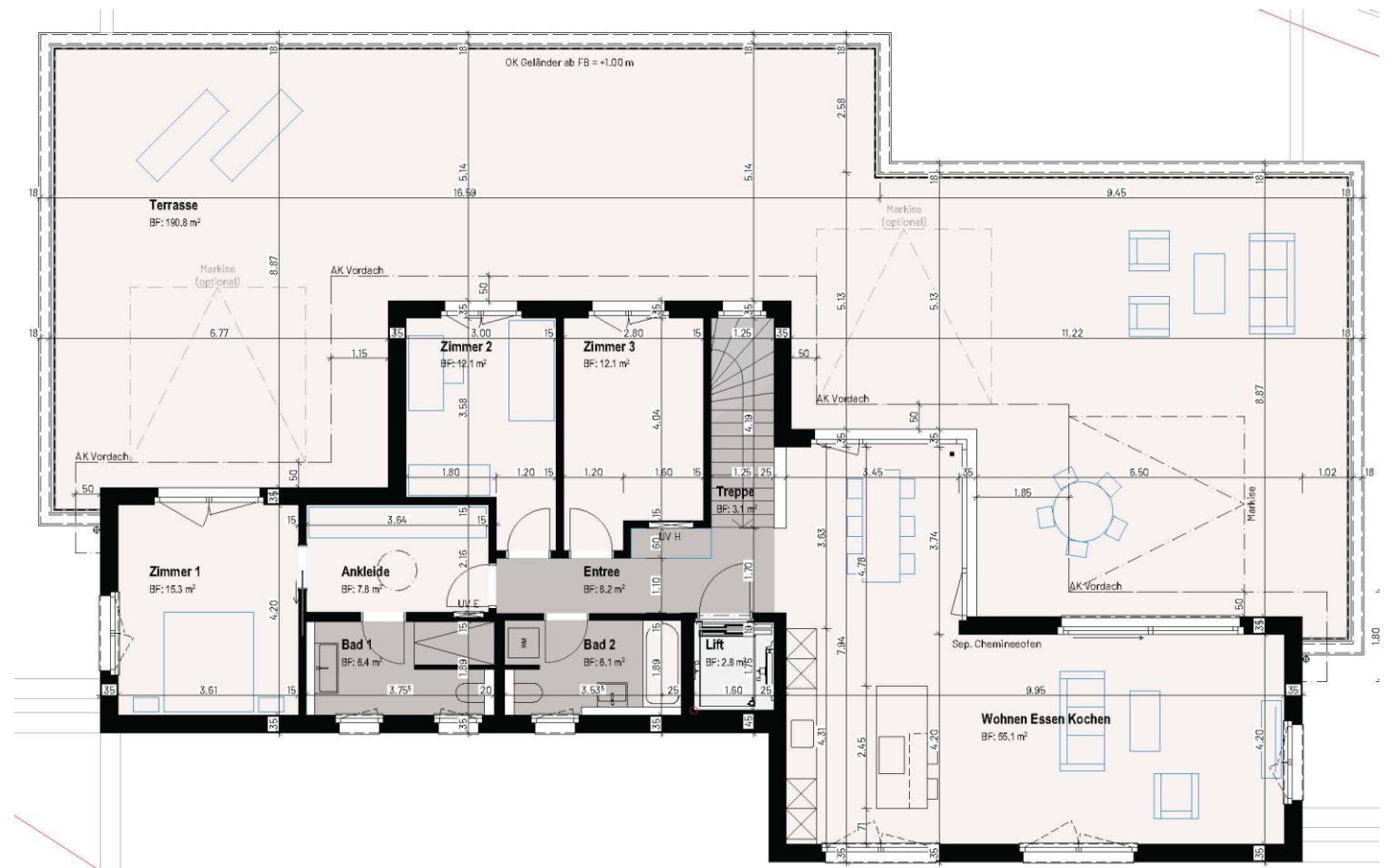
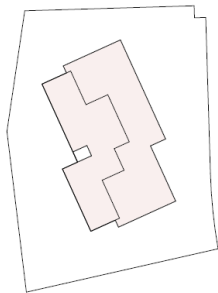


Objekt	Fläche in m ²	Verkaufspreis(CHF)
Wohnung	93.50	995'000.00
Balkon	43.60	-
Keller	11.40	55'000.00
Garage	21.80	50'000.00
Total		1'100'000.00

Wohnung 05

W5 4.5 Zimmer-Wohnung 2.OG

Objekt	Fläche in m ²	Verkaufspreis(CHF)
Wohnung	131.00	1'580'000.00
Balkon	190.80	-
Keller	18.20	95'000.00
Doppelgarage	39.30	100'000.00
Total		1'775'000.00



Beratung und Verkauf



+41 61 702 01 10



handel@futuro-immobilien.ch



www.talsicht-liestal.ch



Futuro Immobilien AG
Postplatz 1
4144 Arlesheim

OTTO · PARTNER · ARCHITEKTEN

Otto Partner Architekten AG
Benzburgweg 30
4410 Liestal