

Arlis

## Wohnen im Park

Exklusive Eigentumswohnungen an bester Lage



### Ihr Zuhause im Arlis Park

Auf einer grosszügigen Fläche von rund 5'000m<sup>2</sup> am Finkelerweg 60 entstehen 15 hochwertige Eigentumswohnungen im Villenquartier in Arlesheim – ideal für Singles, Paare und Familien.

[www.arlis.ch](http://www.arlis.ch)

# Arlis

## Stadtnah im Grünen

Erholung pur und Basel vor der Tür

In der Basler Vorortgemeinde Arlesheim entsteht an bester Hanglage das Projekt «Arlis». Die 15 einzigartigen Eigentumswohnungen in den drei Mehrfamilienhäusern bieten mit ihren flexiblen Grundrissen von 3.5 – 6.5-Zimmern mit insgesamt 131m<sup>2</sup> – 176m<sup>2</sup> die ganze Vielfalt des Wohnens.

Die rund 9'000 Einwohner der Gemeinde schätzen die vielfältigen Freizeitmöglichkeiten, aber auch das attraktive pädagogische Angebot, welches aus Kindergärten, Primar- und Sekundarschulen und einer Musikschule besteht. Die hohe Lebensqualität, der tiefe Steuerfuss und die guten verkehrstechnischen Anbindungen machen Arlesheim zu einem äusserst begehrten Wohnort.



Das familienfreundliche Villenquartier am Finkelerweg bietet viel Ruhe ohne Durchgangsverkehr. Die hochwertigen Wohnungen von Arlis eignen sich deshalb sowohl für Singles, Paare und Familien. Die pittoreske Gegend und nahegelegene Parkanlagen laden zum Flanieren, daneben locken weitläufige Wanderwege und Bike-Trails über Felder, durch Rebberge und Wälder sowie zu mystischen Burgen zur sportlichen Betätigung.



In Arlis lässt sich in jeder Hinsicht eine privilegierte Wohnlage geniessen. Wenige Gehminuten entfernt liegt der grösste englische Landschaftsgarten der Schweiz, die Arlesheimer Ermitage. Arlesheim kann zudem auf eine reichhaltige Geschichte zurückblicken. Bereits im Hochmittelalter kam die damals «**Arlis**heim» genannte Gemeinde zum Fürstbistum Basel.

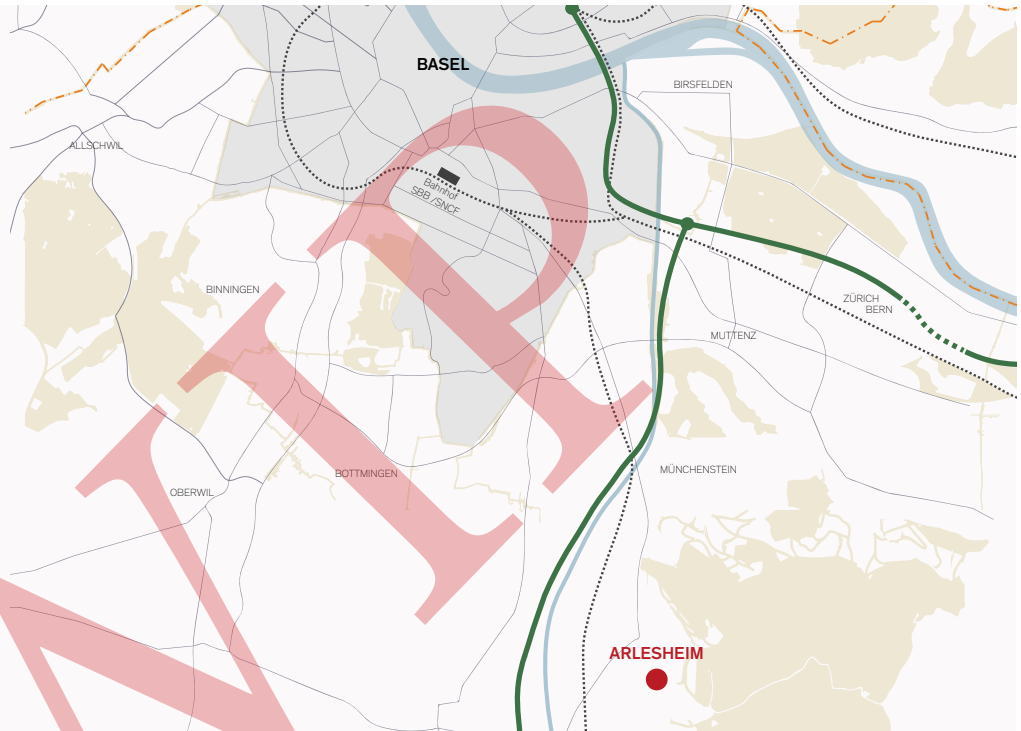


# An bevorzugter Lage

## Dreiländereck, Rhein und Dorfcharakter

Die gehobene Wohngegend mit dörflichem Charakter in Arlesheim im Süden von Basel bietet neben seiner Lage in einer malerischen Landschaft mit all den Möglichkeiten der Freizeitgestaltung und Erholung gleichzeitig eine optimale Anbindung an die Innenstadt von Basel.

Die attraktive Landgemeinde bietet Ruhe, Aussicht und Exklusivität ohne auf die Vorzüge der nahen Stadt Basel verzichten zu müssen. Eine gute Viertelstunde dauert es, um von Ihrem neuen Zuhause aus das Basler Stadtzentrum zu erreichen.



Situation

Unweit von der Liegenschaft Arlis liegt das Zentrum von Arlesheim. Hier finden Sie nebst Lebensmittelgeschäften und diversen Restaurants auch Banken, die Post, Arztpraxen und ein Spital.

- |                              |              |
|------------------------------|--------------|
| ÖV:                          | <b>0.8km</b> |
| Bahnhof Dornach:             | <b>1.4km</b> |
| Autobahn:                    | <b>2.3km</b> |
| Einkauf:                     | <b>0.9km</b> |
| Kindergarten / Primarschule: | <b>0.8km</b> |
| Sekundarschule:              | <b>1.7km</b> |



Situation

## Die Parkanlage

### Grosszügige Fläche

Auf der rund 5'000m<sup>2</sup> grossen Parzelle entsteht die stadtnahe Wohlfühloase mitten in einem verkehrsarmen Villenviertel. Die parkähnliche Gartenanlage verbindet die drei Häuser und lädt zum Verweilen. Die Eigentümer der 15 Wohnungen können im Park Ihren eigenen Obstbaum pflanzen.



Die Liegenschaft Arlis wird den Minergie-P Standard erfüllen. Die hochgedämmte Beton-Holzfassade, die Photovoltaikanlage und die Erdsondenheizung bilden ein sehr langlebiges und unterhaltsames Gesamtsystem.

Nicht nur beim Design, auch bei der Auswahl an Baumaterialien wurden höchste Anforderungen an Komfort, Wirtschaftlichkeit und Energiezufuhr gestellt. Die Arlis Wohnhäuser wurden im Minergie-P Standard konzipiert und weisen somit maximale Energieeffizienz und Leistungsmerkmale auf. Dies garantiert mehr Lebensqualität, Komfort und eine gute Werterhaltung. Denn uns ist es ein Anliegen, nicht nur primär Energie zu sparen, sondern den Lebensstandard weiter zu verbessern.

Arlis wird durch eine effiziente und betriebssichere Wärmepumpe mit Erdsonde beheizt. Die Fenster und Schiebetüren sind in Holz-Metall. Die Storen bieten einen hervorragenden Wärmeschutz und eine exzellente Wetter- und UV- Beständigkeit.

Die Photovoltaikanlage auf dem Dach gewinnt umweltschonend einen grossen Teil der Primärenergie, welche sowohl für den Tagesgebrauch der Nutzer, als auch für die Wärmepumpe genutzt werden kann und damit eine energetische Teilautonomie erzielt.

Die Besucherparkplätze sind bereits mit einer Ladestation für Elektrofahrzeuge ausgerüstet und in der Tiefgarage sind die Voraussetzungen für E-Charger auch vorhanden - auf Wunsch können diese sofort montiert werden. Zudem stehen genügend Steckdosen für Elektrovelos zur Verfügung.

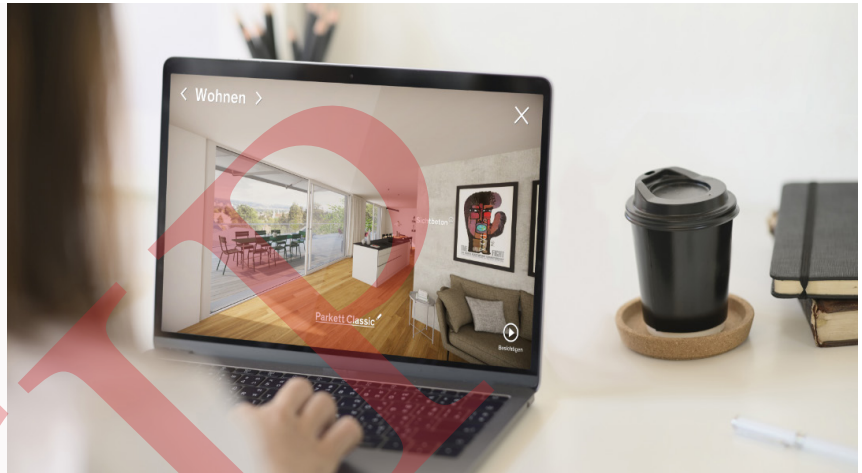


Mit dem digital unterstützten Prozess von making spaces lassen sich Wohnträume verwirklichen - wir erstellen anspruchsvolle Architektur mit hochwertigen Gestaltungsoptionen und flexiblen Grundrissen.

### Unser Credo: Bauen kann auch einfach sein.

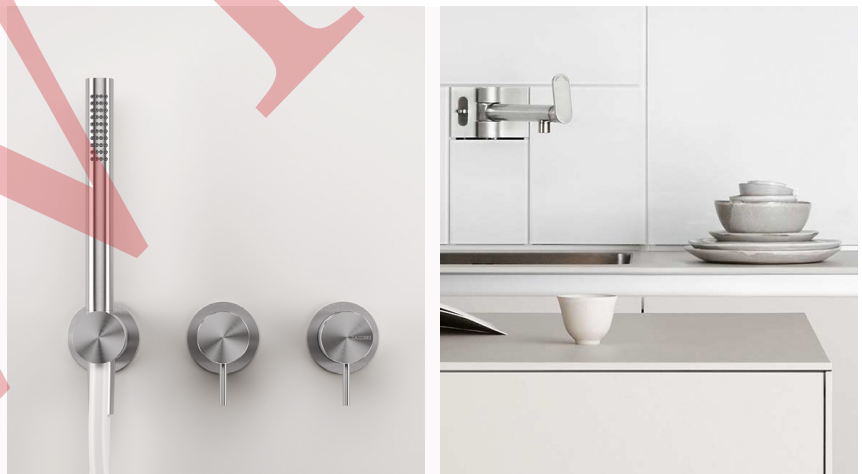
Wir begleiten unsere Kunden vom ersten Kennenlernen über den ganzen Prozess hinweg bis zur Schlüsselübergabe.

«Uns ist es wichtig, dass Sie entspannt die richtigen Entscheidungen zum richtigen Zeitpunkt treffen. Von der Wahl des Grundrisstyps über die Bodenbeläge bis hin zur Küche. Unsere Architekten haben für Sie eine exklusive Vorselektion der Materialien und Ausstattung erarbeitet.» - Johannes Feld, Mitbegründer von making spaces.



### Exklusive Produkte der besten Manufakturen

Für die vordefinierten «Features», wie zum Beispiel Waschtisch und Badarmaturen, haben die Architekten von F.A.B. die besten Hersteller Europas ausgewählt. Zizzeri Firenze liefert unter anderem hochwertige Edelstahlprodukte, und die Qualität der bulthaup Küchen und V-Zug Küchengeräte spricht für sich.



### Design Optionen und Upgrades

Neben diesen vordefinierten Features können Sie Ihre Wohnung selbst konfigurieren und von einer exklusiven Auswahl an Ausstattungsmöglichkeiten, Optionen und Upgrades höchster Güte profitieren. Dies betrifft unter anderem die Bodenbeläge im Wohnraum, die Wandausgestaltung im Bad und die Küche.

Das spart Zeit und sorgt dafür, dass alle Beteiligten optimal in den Prozess eingebunden werden.



## Wohnen

### Exklusive Bodenbeläge und Sichtbeton

Drei Grundvarianten für den Fussboden stehen zur Auswahl:

a) Langriemen-Parkett für alle, die das Klassische, Bewährte und Schöne lieben, b) nahtlos verbundene Gussböden für Individualisten und c) ein neu interpretiertes Design Parkett für die Avantgarde.

Die Wände des Kerns sind in hochwertigem Sichtbeton ausgeführt.

Kreieren Sie Ihre individuelle Atmosphäre.

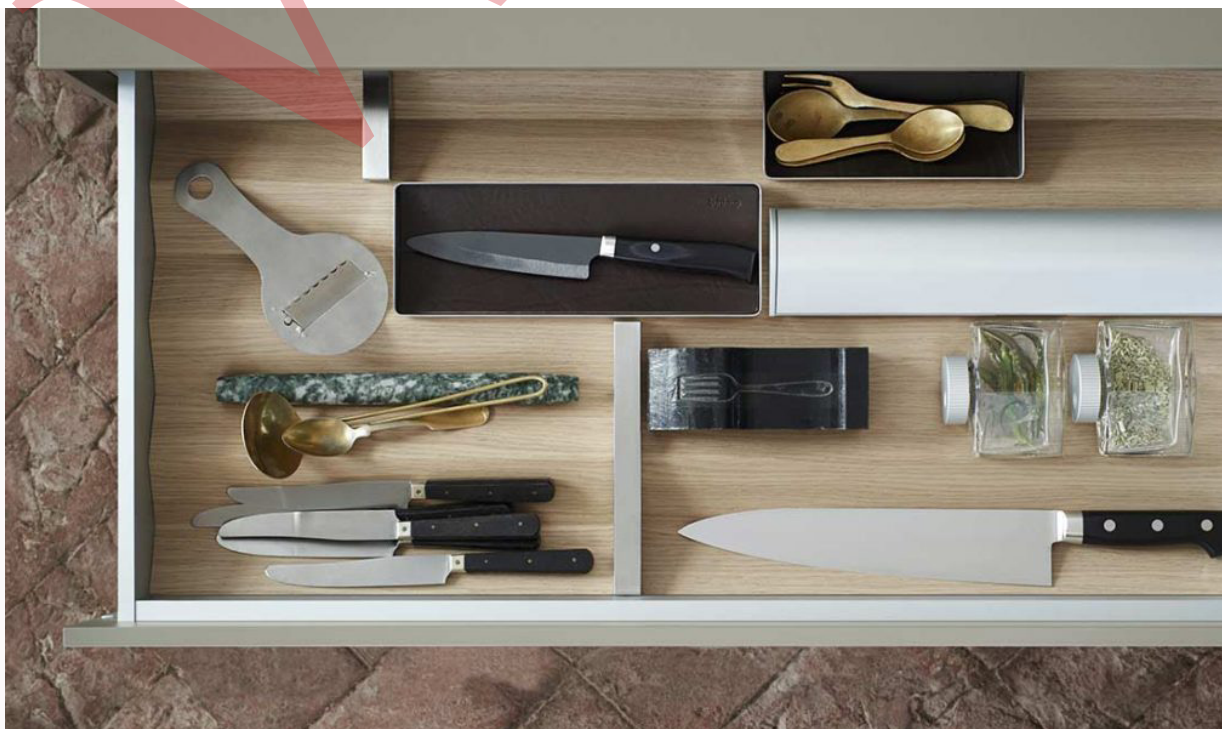


## Küche

### Produkte höchster Qualität

Durch die Verbindung von Ingenieurskunst und Ästhetik entwickelt bulthaupt seit fast 70 Jahren langlebige Produkte in Hinblick auf Funktionalität und Gestaltung. Die junge Firma Bora besticht durch ihre schlichten, aber hochdurchdachten Produkte. Und die Schweizer Firma V-Zug steht seit über 100 Jahren für Haushaltsgeräte erster Güte.

Wir haben uns beim Projekt Arlis für diese Partner entschieden, damit Sie bei Ihrer Küche mehr als nur Standard erhalten. Sie können Ihre neue Küche nach Ihren Bedürfnissen anpassen.



## Badezimmer

### High-End Handwerksprodukte aus Europa

Für den Bodenbelag und die Ausführung der Wand in der Nasszelle stehen drei Varianten in verschiedenen Farben zur Auswahl:

a) Die grossformatigen Terrazzo-Keramikfliesen (120 × 120cm) aus Italien, b) Mosaikfliesen aus Frankreich und Italien für die Individualisten oder c) für die gewisse Extravaganz die Kollektion Pico der Designer Ronan & Erwan Bouroullec.

Hochwertige Wandarmaturen aus Italien und edle Accessoires aus Dänemark runden das Bild ab. Zeitloses Design, gefertigt aus massivem Edelstahl.



Auf einer parkähnlichen Anlage mit einer Gesamtfläche von rund 5'000m<sup>2</sup> entstehen drei Mehrfamilienhäuser mit 15 Wohnungen und AEH.

Die Häuser werden gemäss dem kantonalen Energie-Standard umgesetzt und entsprechen dem hohen Architektur-Standard von making spaces.

Stand Oktober 2024

## Allgemeine Informationen

<b>Adresse:</b>	Finkelerweg 60, 4144 Arlesheim
<b>Baulandparzelle:</b>	ca. 5'000m <sup>2</sup> , Bauzone W2a
<b>Totalunternehmung:</b>	making spaces ag, Basel
<b>Architektur:</b>	F.A.B. - Forschungs- und Architekturbüro AG, Basel
<b>Bezugstermin:</b>	Geplant auf Herbst 2026

## Rohbau und Fassade

### Dämmung/Energie

Die äusseren Fassadenteile vom Erdgeschoss und der ersten Etage bestehen aus einer hinterlüfteten Holzschalung. Die Fassade des Attikageschosses wird silberfarben verputzt.

Die Tragstruktur ist als Massivbau konzipiert (UG Dichtigkeitsklasse 1) und die Deckenkonstruktion zwischen den Geschossen wird in Stahlbeton inkl. Trittschalldämmung ausgeführt (erhöhte Anforderungen Schallschutz nach SIA 181).

Die Dachkonstruktion besteht ebenfalls aus Beton und verfügt über eine extensive Dachbegrünung und leicht geneigten Photovoltaik-Paneele.

### Autoeinstellhalle

Das UG wird in Stahlbeton (Dichtigkeitsklasse 2) mit einem Hartbetonüberzug als Bodenbelag ausgeführt. Die Wände und Decken sind teilweise Rohbeton, teilweise gedämmt.

Die zwei Teile der Einstellhalle sind über zentrale Treppenhäuser mit Lift direkt erschlossen.

### Fenster

Die Fenster und Fensterschiebetüren sind in Holz-Metall mit einer Dreifach-Isolierverglasung ausgeführt. Teilweise mit Dreh-, Drehkipplügel, teilweise Festverglasung.

Vor den öffentbaren Fenstern der oberen Geschosse sind Glasgeländer (VSG) als Absturzsicherung angebracht.

### Sonnenschutz

Die aussenliegenden Vertikalmarkisen vor jedem Fenster bieten einen effizienten Wärmeschutz. Sie sind über einen elektrischen Antrieb mit (zentralem) Windsensor gesteuert.

Für die Attikawohnungen sind je zwei Gelenkarmmarkisen für die Beschattung der Terrasse vorgesehen. Die darunter liegenden Balkone im OG und die überdachten Sitzplätze im EG verfügen über Vertikalmarkisen.

## Innenausbau

### Raumhöhen

Raumhöhen in den Wohngeschossen: Von ca. 2,4 bis 3 m. in den Wohnungen. In den Küchen und Entrées ist die Decke aus gestalterischen Gründen um ca. 10 cm abgesetzt.

### Heizung

Jedes Gebäude hat einen zentralen Heizungs- / Technikraum im UG.

Das umweltfreundliche und effiziente Energiekonzept sieht eine sparsame und ressourcenschonende Erzeugung der Heizenergie und Bereitung des Warmwassers mit Wärmepumpe und Erdwärmesonden vor.

Die Wärme wird über eine Fussbodenheizung in die Räume verteilt.

Die Temperatur kann individuell über Thermostate reguliert werden. Im Sommer werden die Wohnungen via Freecooling gekühlt.

Die Temperatur kann individuell über Thermostate reguliert werden. Freecooling (Kühlung über Erdsonde und Bodenheizung im Sommer) ist optional verfügbar.

---

### Lüftung

Durch die Komfortlüftung findet ein stetiger Luftaustausch statt. Die Frischluft von aussen wird gefiltert und die in der Innenluft angereicherten Schadstoffe und Feuchtigkeit werden abtransportiert. Es ist natürlich jederzeit möglich, die Fenster zu öffnen.

---

### Elektroanlagen

In allen Wohn- und Schlafräumen sind ausreichend Schalter, Steckdosen und Deckenanschlüsse vorgesehen. Je nach Baufortschritt können diese ergänzt werden.

Alle Wohnungen verfügen über eine eigene Unterverteilung (Garderobenbereich). Die Hauptverteilung ist im UG untergebracht.

Weiter verfügen die Wohnungen über eine Beleuchtung in den Bädern sowie eine Pendelleuchte über der Kochinsel. Im Eingangs- und Flurbereich sind Lehnleuchten vorgesehen. Die Attikaterrassen und Balkone sind mit einer Aussensteckdose und einer Wandleuchte ausgestattet.

---

### Sanitäranlagen

Die Bäder verfügen über eine ausgesuchte und hochwertige Ausstattung namhafter Hersteller.

In jeder Wohnung sind eine Waschmaschine und ein Wäschetrockner von Miele vorhanden.

Zusätzlich ist im UG ein Trockenraum mit Secomat vorgesehen.

Die Attikaterrassen und die überdachten Sitzplätze im EG haben einen frostsicheren Wasseranschluss.

---

### Küche

Es wird eine Küche von Bulthaup eingebaut, Geschirrspüler, Kühlschrank, Backofen, Steamer kommen von V-Zug, das Induktionskochfeld mit integriertem Umluft-Kochfeldabzug von Bora.

Ausgehend von der geplanten Variante, kann die Küche

auf Wunsch mit unserem Küchenplaner im Detail angepasst werden.

Der Wert unserer geplanten Küchen beläuft sich auf rund 54'000,- und 61'000,- in den Attikawohnungen.

---

### Boden- und Wandbeläge

Sowohl für den Bodenbelag der Wohn- und Schlafräume als auch für den Boden und die Nassbereiche der Bäder steht eine Auswahl an verschiedenen, ausgesuchten Optionen zur Verfügung.

Die Wände und Decken des sogenannten «Kerns» sind in Sichtbeton gehalten, die übrigen Wände und Decken verputzt und weiss gestrichen.

---

### Türen / Schliessenanlagen

Die Wohnungstüren haben ein Brandschutz-Türblatt und bieten eine gute Schalldämmung. Ein dreipunkte-Schliesssystem mit Sicherheitszylinder sorgt für Einbruchschutz.

Die Innentüren mit Holzrahmen sind einseitig flächenbündig eingebaut.

Zur Haustüre gibt es eine Gegensprechanlage mit Video. (Auch in den Hobbyräumen).

---

### Schreinerarbeiten

Eine Einbaugarderobe im Entrée ist im Verkaufspreis inbegriffen.

---

### Aufzug / Lift

Jedes der drei Gebäude verfügt über einen behindertengerechten Personenaufzug.

---

### Umgebung

---

#### Tiefgarage / Erschliessung

Die zwei Teile der Tiefgarage mit insgesamt 30 Parkplätzen sind über eine gemeinsame Rampe direkt von der Quartierstrasse erschlossen.

Optional ist eine E-Charging Station beim eigenen Parkplatz möglich.

Aussen stehen 6 Besucherparkplätze zur Verfügung.

Der Hauptzugang zu den Wohnungen erfolgt über einen Fussweg durch den Park.

### Velo

Es sind 30 Veloabstellplätze in der Tiefgarage und 30 im Aussenbereich vorgesehen. Pro Wohnung sind je 2 Veloparkplätze in der Tiefgarage vorgesehen, mit einer abschliessbare Steckdose zum laden der Elektrovelos.

### Garten

Den Wohnungen im Erdgeschoss ist ein Gartenanteil zur exklusiven Nutzung zugeteilt. Der dazugehörige gedeckte Sitzplatz hat eine direkte Verbindung zu den Wohnräumen. Im Garten ist ein zweiter Sitzplatz vorgesehen (ungedeckt).

Die Rasenfläche ist weitgehend eingefasst mit in Höhe und Breite variierenden Heckenelementen, welche schon beim Einzug zu Sichtschutz und Privatsphäre beitragen.

In der Parkanlage gibt es einen Gemeinschaftsbereich und Sitzgelegenheiten. Die Eigentümer sind eingeladen, dort einen Obstbaum ihrer Wahl zu pflanzen.

## Anmerkungen

### Allgemein

Der Kurzbaubeschrieb beruht auf dem Projektstand Oktober 2024. Planerische und bautechnische Änderungen sowie Materialwechsel bleiben vorbehalten.

### Optionen und Upgrades

Wir begleiten unsere Kunden vom ersten Gespräch über den ganzen Prozess hinweg bis zur Schlüsselübergabe.

Die Wohnungen verfügen über eine hochwertige, vordefinierte Ausstattung. Darüber hinaus steht eine ausgesuchte Auswahl an Optionen und Upgrades zur Verfügung.

Optionen und Upgrades werden von making spaces vorab offeriert und sind vor Ausführung schriftlich zu bestätigen.

Alle in dieser Broschüre aufgeführten Preise werden in den jeweiligen Detailofferten und Gut zur Ausführung verifiziert.

### WICHTIG:

Es gilt zu beachten, dass folgende Termine zur Auswahl der Optionen und Upgrades unbedingt eingehalten werden müssen:

Grundriss-Optionen und Elektro-Upgrades:  
Wahlmöglichkeit bis 14.03.2025

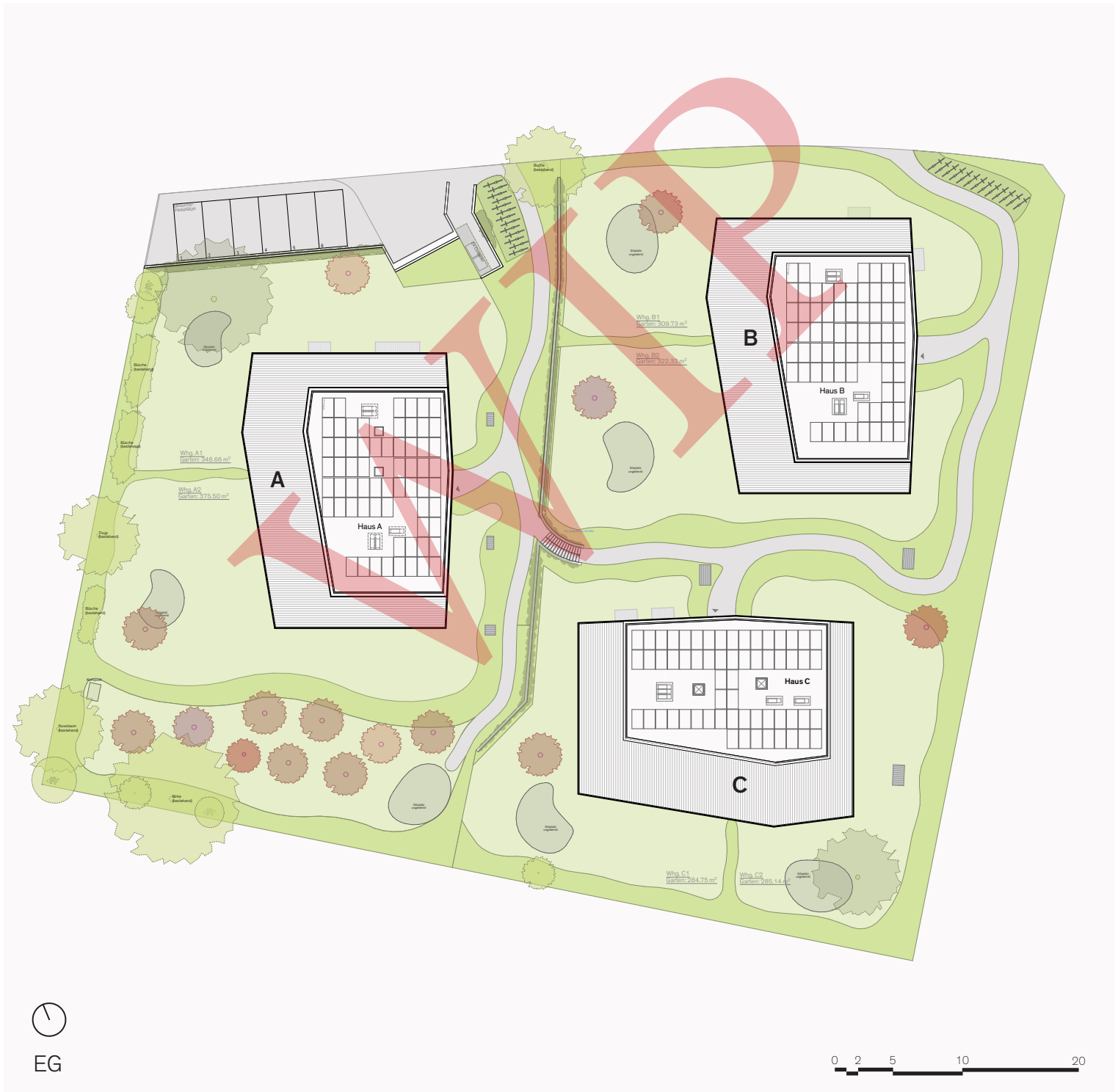
Übrige Optionen und Upgrades (Wohnen, Bad, Küche):  
Wahlmöglichkeit bis 15.05.2025



- ① Baustart (Spatenstich und Aushub)
- ② Erste Verurkundung
- ③ Start Beginn Baumeisterarbeiten UG
- ④ Ende Rohbau 1 (Fenstermontage)

### Zahlungsmodalitäten

- Reservation mit Finanzierungsnachweis und einer Anzahlung von 50'000 CHF.
- Kaufvertrag über die Wohnung und deren Erstellung:
  - 1) Anzahlung 20% des Kaufpreises abzüglich der Anzahlung bei Vertragsunterzeichnung.
  - 2) Schlusszahlung 80% des Kaufpreises vor Schlüsselübergabe.
- Allfällige Kosten für Optionen und Upgrades werden nach Bestellung in Rechnung gestellt.
- Über die Werksumme wird ein unwiderrufliches Zahlungsverprechen der Käuferbank verlangt.
- Die Grundbuch- und Notariatskosten als auch die Handänderungssteuer tragen die Parteien je zur Hälfte.



Alle Informationen, Pläne und Zeichnungen sind unverbindlich. Alle Flächenangaben sind ungefähre Masse. Änderungen bleiben bis zur Fertigstellung des Baus vorbehalten.

\*Die Bruttowohnfläche (BWF) wird einschliesslich der Innenwände, jedoch ohne Aussenwände und Schächte berechnet.

\*\*Die Nettowohnfläche (NWF) wird ohne Wand- und Schachtflächen berechnet.

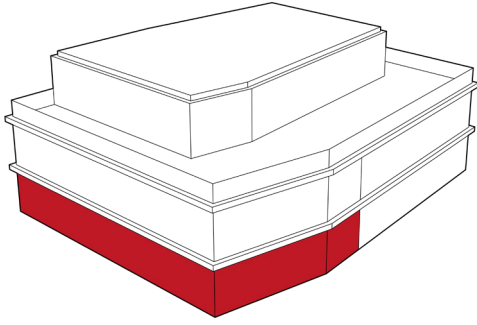


Alle Informationen, Pläne und Zeichnungen sind unverbindlich. Alle Flächenangaben sind ungefähre Masse. Änderungen bleiben bis zur Fertigstellung des Baus vorbehalten.

\*Die Bruttowohnfläche (BWF) wird einschliesslich der Innenwände, jedoch ohne Aussenwände und Schächte berechnet.

\*\*Die Nettowohnfläche (NWF) wird ohne Wand- und Schachtfächen berechnet.

Arlis

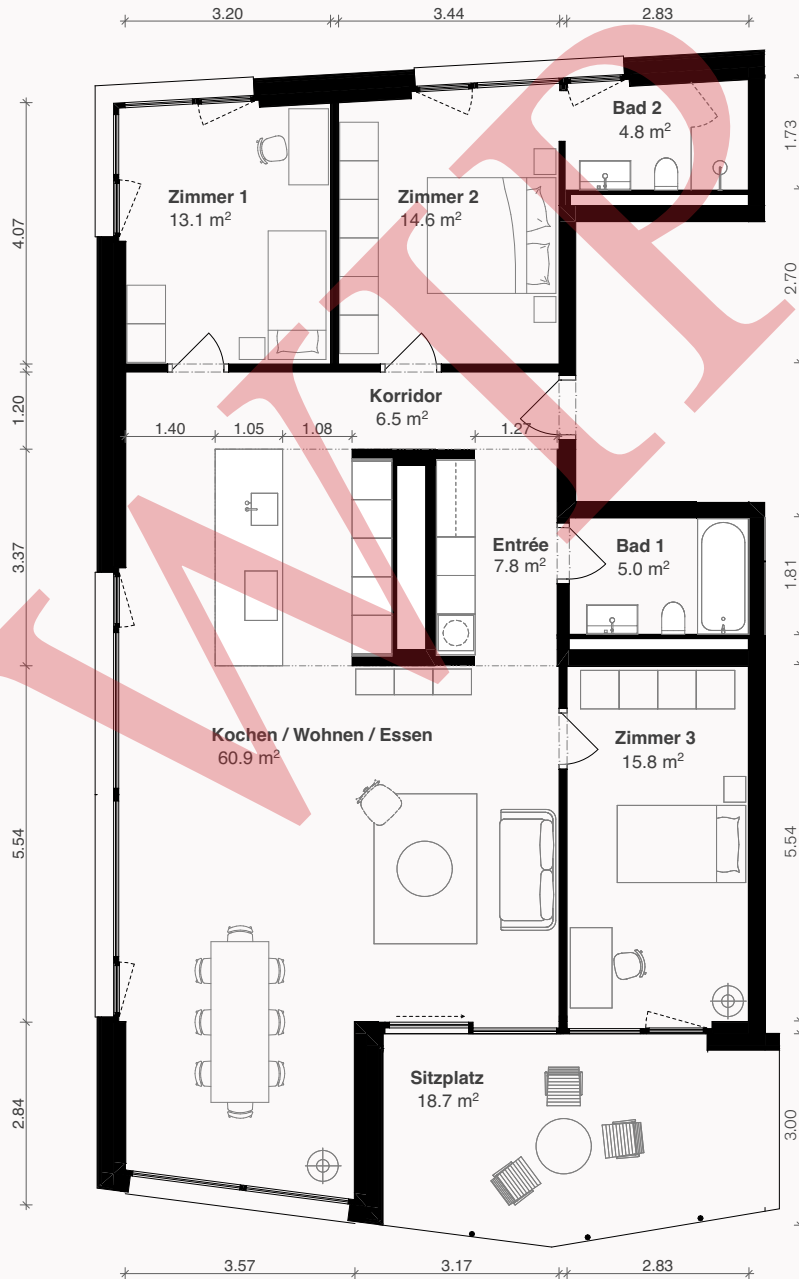


# Haus A, Wohnung 1

Version 4.5 Zimmer

<b>Geschoss:</b>	EG
<b>Zimmer:</b>	3.5 - 4.5
<b>Bruttowohnfläche*:</b>	131m <sup>2</sup>
<b>Nettowohnfläche**:</b>	129m <sup>2</sup>
<b>ged. Sitzplatz:</b>	19m <sup>2</sup>
<b>Gartenfläche</b>	349m <sup>2</sup>
<b>Kellerfläche:</b>	14m <sup>2</sup>
<b>Parkplätze:</b>	2

Bei dieser Wohnung besteht die Möglichkeit eines direkten Zugangs zum Hobbyraum.



EG



Alle Informationen, Pläne und Zeichnungen sind unverbindlich. Alle Flächenangaben sind ungefähre Masse. Änderungen bleiben bis zur Fertigstellung des Baus vorbehalten.

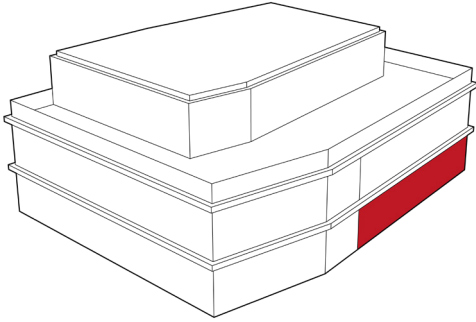
\*Die Bruttowohnfläche (BWF) wird einschliesslich der Innenwände, jedoch ohne Aussenwände und Schächte berechnet.

\*\*Die Nettowohnfläche (NWF) wird ohne Wand- und Schachflächen berechnet.

Arlis

# Haus A, Wohnung 2

Version 5.5 Zimmer



<b>Geschoss:</b>	EG
<b>Zimmer:</b>	4.5 - 5.5
<b>Bruttowohnfläche*:</b>	156m <sup>2</sup>
<b>Nettowohnfläche**:</b>	152m <sup>2</sup>
<b>ged. Sitzplatz:</b>	31m <sup>2</sup>
<b>Gartenfläche</b>	376m <sup>2</sup>
<b>Kellerfläche:</b>	14m <sup>2</sup>
<b>Parkplätze:</b>	2



EG



Alle Informationen, Pläne und Zeichnungen sind unverbindlich. Alle Flächenangaben sind ungefähre Masse. Änderungen bleiben bis zur Fertigstellung des Baus vorbehalten.

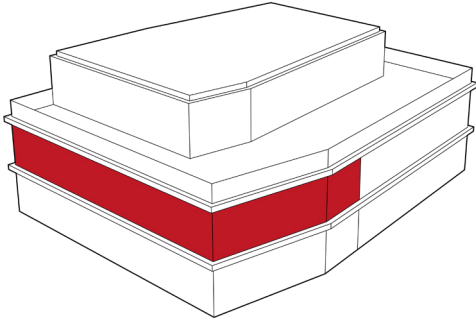
\*Die Bruttowohnfläche (BWF) wird einschliesslich der Innenwände, jedoch ohne Aussenwände und Schächte berechnet.

\*\*Die Nettowohnfläche (NWF) wird ohne Wand- und Schachtfächen berechnet.

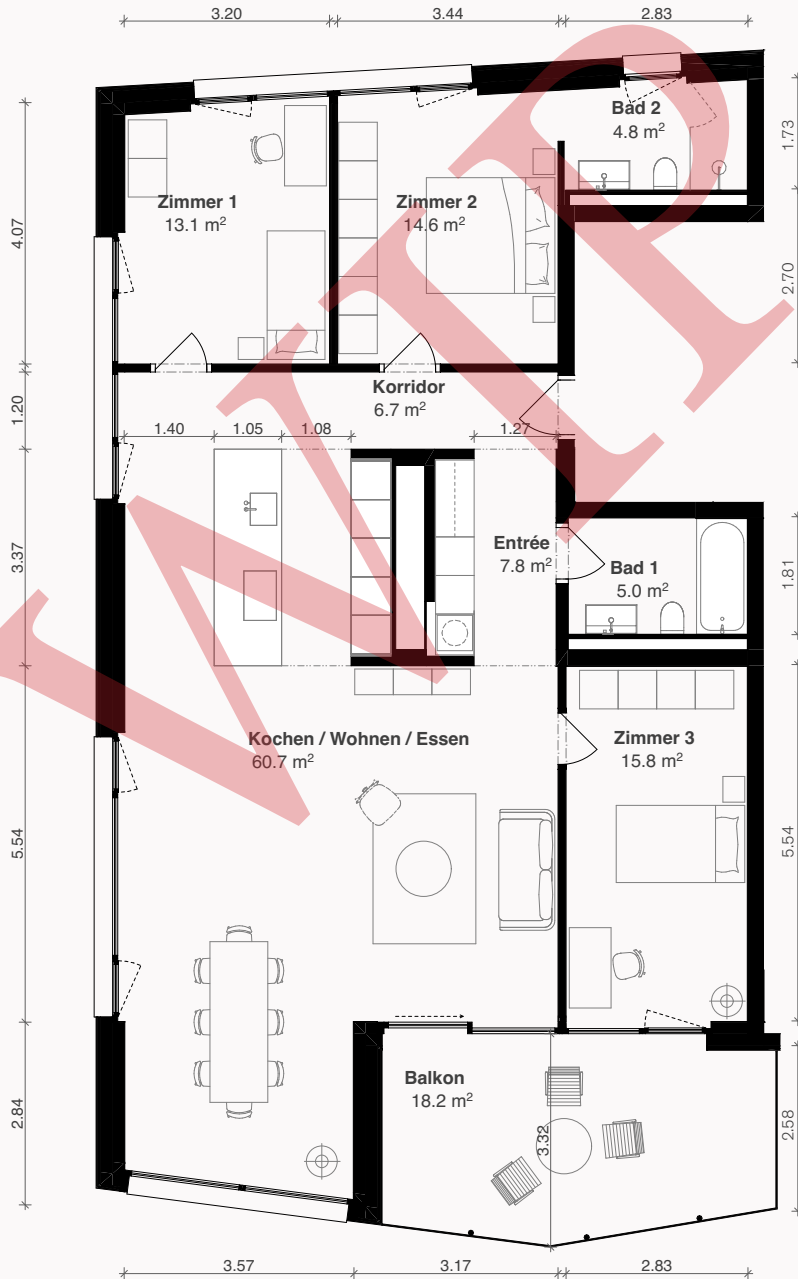
Arlis

# Haus A, Wohnung 3

Version 4.5 Zimmer



<b>Geschoss:</b>	1.0G
<b>Zimmer:</b>	3.5 - 4.5
<b>Bruttowohnfläche*:</b>	131m <sup>2</sup>
<b>Nettowohnfläche**:</b>	129m <sup>2</sup>
<b>ged. Sitzplatz:</b>	19m <sup>2</sup>
<b>Gartenfläche</b>	---
<b>Kellerfläche:</b>	13m <sup>2</sup>
<b>Parkplätze:</b>	2



OG



Alle Informationen, Pläne und Zeichnungen sind unverbindlich. Alle Flächenangaben sind ungefähre Masse. Änderungen bleiben bis zur Fertigstellung des Baus vorbehalten.

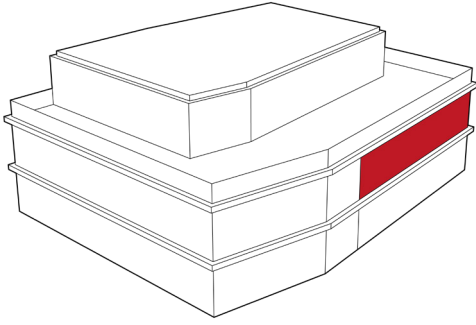
\*Die Bruttowohnfläche (BWF) wird einschliesslich der Innenwände, jedoch ohne Aussenwände und Schächte berechnet.

\*\*Die Nettowohnfläche (NWF) wird ohne Wand- und Schachtfächen berechnet.

*Arlis*

# Haus A, Wohnung 4

Version 5.5 Zimmer



<b>Geschoss:</b>	1.OG
<b>Zimmer:</b>	4.5 - 5.5
<b>Bruttowohnfläche*:</b>	163m <sup>2</sup>
<b>Nettowoohnfläche**:</b>	159m <sup>2</sup>
<b>ged. Sitzplatz:</b>	30m <sup>2</sup>
<b>Gartenfläche</b>	---
<b>Kellerfläche:</b>	14m <sup>2</sup>
<b>Parkplätze:</b>	2



OG



Alle Informationen, Pläne und Zeichnungen sind unverbindlich. Alle Flächenangaben sind ungefähre Masse. Änderungen bleiben bis zur Fertigstellung des Baus vorbehalten.

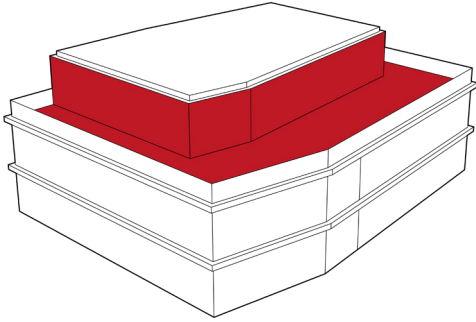
\*Die Bruttowohnfläche (BWF) wird einschliesslich der Innenwände, jedoch ohne Aussenwände und Schächte berechnet.

\*\*Die Nettowoohnfläche (NWF) wird ohne Wand- und Schachtfächen berechnet.

Arlis

# Haus A, Wohnung 5

Version 5.5 Zimmer



<b>Geschoss:</b>	AG
<b>Zimmer:</b>	4.5 - 5.5
<b>Bruttowohnfläche*:</b>	174m <sup>2</sup>
<b>Nettowohnfläche**:</b>	172m <sup>2</sup>
<b>ged. Sitzplatz:</b>	198m <sup>2</sup>
<b>Gartenfläche</b>	---
<b>Kellerfläche:</b>	13m <sup>2</sup>
<b>Parkplätze:</b>	2



AG

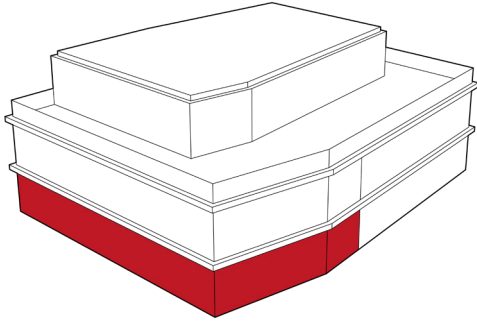


Alle Informationen, Pläne und Zeichnungen sind unverbindlich. Alle Flächenangaben sind ungefähre Masse. Änderungen bleiben bis zur Fertigstellung des Baus vorbehalten.

\*Die Bruttowohnfläche (BWF) wird einschliesslich der Innenwände, jedoch ohne Aussenwände und Schächte berechnet.

\*\*Die Nettowohnfläche (NWF) wird ohne Wand- und Schachflächen berechnet.

Arlis

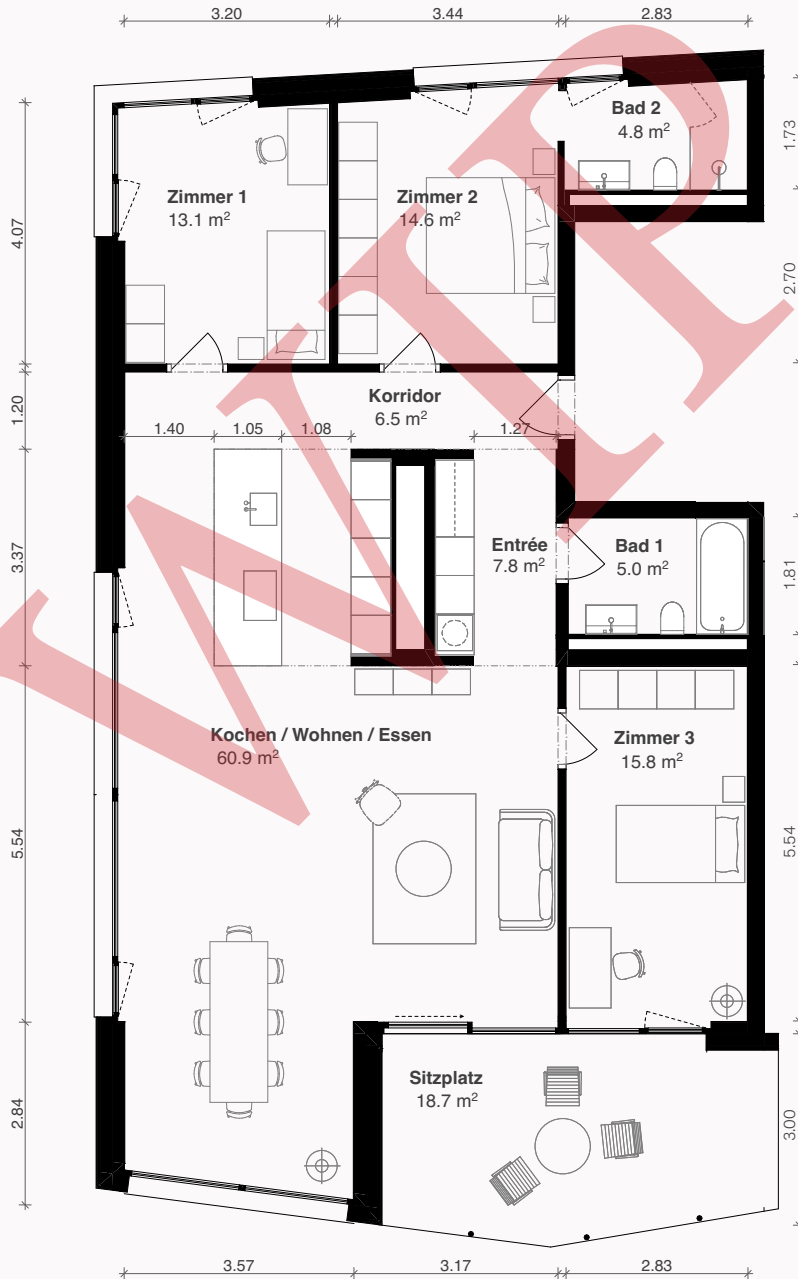


# Haus B, Wohnung 1

Version 4.5 Zimmer

<b>Geschoss:</b>	EG
<b>Zimmer:</b>	3.5 - 4.5
<b>Bruttowohnfläche*:</b>	131m <sup>2</sup>
<b>Nettowohnfläche**:</b>	129m <sup>2</sup>
<b>ged. Sitzplatz:</b>	19m <sup>2</sup>
<b>Gartenfläche</b>	310m <sup>2</sup>
<b>Kellerfläche:</b>	12m <sup>2</sup>
<b>Parkplätze:</b>	2

Bei dieser Wohnung besteht die Möglichkeit eines direkten Zugangs zum Hobbyraum.



EG



Alle Informationen, Pläne und Zeichnungen sind unverbindlich. Alle Flächenangaben sind ungefähre Masse. Änderungen bleiben bis zur Fertigstellung des Baus vorbehalten.

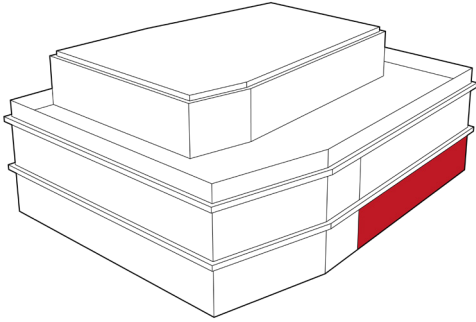
\*Die Bruttowohnfläche (BWF) wird einschliesslich der Innenwände, jedoch ohne Aussenwände und Schächte berechnet.

\*\*Die Nettowohnfläche (NWF) wird ohne Wand- und Schachflächen berechnet.

Arlis

# Haus B, Wohnung 2

Version 5.5 Zimmer



<b>Geschoss:</b>	EG
<b>Zimmer:</b>	4.5 - 5.5
<b>Bruttowohnfläche*:</b>	156m <sup>2</sup>
<b>Nettowohnfläche**:</b>	152m <sup>2</sup>
<b>ged. Sitzplatz:</b>	31m <sup>2</sup>
<b>Gartenfläche</b>	322m <sup>2</sup>
<b>Kellerfläche:</b>	11m <sup>2</sup>
<b>Parkplätze:</b>	2



EG



Alle Informationen, Pläne und Zeichnungen sind unverbindlich. Alle Flächenangaben sind ungefähre Masse. Änderungen bleiben bis zur Fertigstellung des Baus vorbehalten.

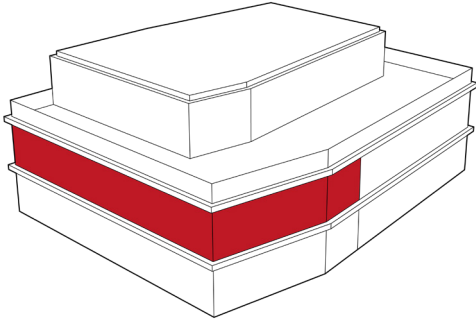
\*Die Bruttowohnfläche (BWF) wird einschliesslich der Innenwände, jedoch ohne Aussenwände und Schächte berechnet.

\*\*Die Nettowohnfläche (NWF) wird ohne Wand- und Schachtfächen berechnet.

Arlis

# Haus B, Wohnung 3

Version 4.5 Zimmer



<b>Geschoss:</b>	1.0G
<b>Zimmer:</b>	3.5 - 4.5
<b>Bruttowohnfläche*:</b>	131m <sup>2</sup>
<b>Nettowohnfläche**:</b>	129m <sup>2</sup>
<b>ged. Sitzplatz:</b>	18m <sup>2</sup>
<b>Gartenfläche</b>	---
<b>Kellerfläche:</b>	11m <sup>2</sup>
<b>Parkplätze:</b>	2



OG

Alle Informationen, Pläne und Zeichnungen sind unverbindlich. Alle Flächenangaben sind ungefähre Masse. Änderungen bleiben bis zur Fertigstellung des Baus vorbehalten.

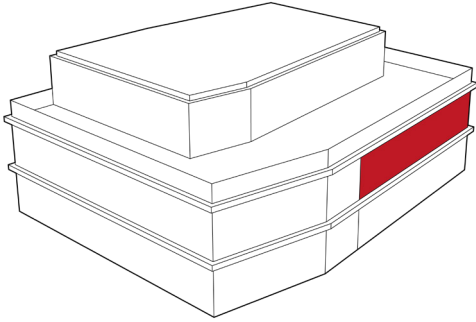
\*Die Bruttowohnfläche (BWF) wird einschliesslich der Innenwände, jedoch ohne Aussenwände und Schächte berechnet.

\*\*Die Nettowohnfläche (NWF) wird ohne Wand- und Schachtfächen berechnet.

*Arlis*

# Haus B, Wohnung 4

Version 5.5 Zimmer



<b>Geschoss:</b>	1.OG
<b>Zimmer:</b>	4.5 - 5.5
<b>Bruttowohnfläche*:</b>	162m <sup>2</sup>
<b>Nettowoohnfläche**:</b>	159m <sup>2</sup>
<b>ged. Sitzplatz:</b>	30m <sup>2</sup>
<b>Gartenfläche</b>	---
<b>Kellerfläche:</b>	11m <sup>2</sup>
<b>Parkplätze:</b>	2



OG



Alle Informationen, Pläne und Zeichnungen sind unverbindlich. Alle Flächenangaben sind ungefähre Masse. Änderungen bleiben bis zur Fertigstellung des Baus vorbehalten.

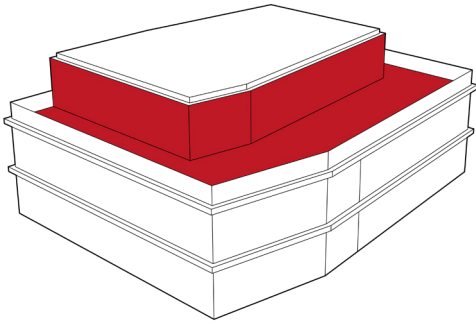
\*Die Bruttowohnfläche (BWF) wird einschliesslich der Innenwände, jedoch ohne Aussenwände und Schächte berechnet.

\*\*Die Nettowoohnfläche (NWF) wird ohne Wand- und Schachtfächen berechnet.

*Arlis*

# Haus B, Wohnung 5

Version 5.5 Zimmer



<b>Geschoss:</b>	AG
<b>Zimmer:</b>	4.5 - 6.5
<b>Bruttowohnfläche*:</b>	174m <sup>2</sup>
<b>Nettowohnfläche**:</b>	172m <sup>2</sup>
<b>ged. Sitzplatz:</b>	198m <sup>2</sup>
<b>Gartenfläche</b>	---
<b>Kellerfläche:</b>	11m <sup>2</sup>
<b>Parkplätze:</b>	2



AG



Alle Informationen, Pläne und Zeichnungen sind unverbindlich. Alle Flächenangaben sind ungefähre Masse. Änderungen bleiben bis zur Fertigstellung des Baus vorbehalten.

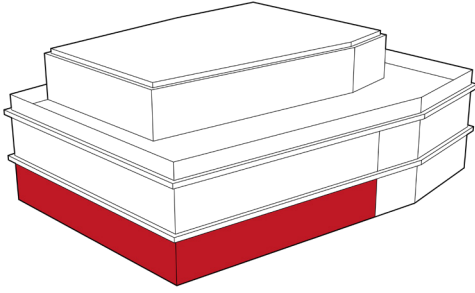
\*Die Bruttowohnfläche (BWF) wird einschliesslich der Innenwände, jedoch ohne Aussenwände und Schächte berechnet.

\*\*Die Nettowohnfläche (NWF) wird ohne Wand- und Schachflächen berechnet.

Arlis

# Haus C, Wohnung 1

Version 5.5 Zimmer



<b>Geschoss:</b>	EG
<b>Zimmer:</b>	4.4 - 5.5
<b>Bruttowohnfläche*:</b>	156m <sup>2</sup>
<b>Nettowohnfläche**:</b>	152m <sup>2</sup>
<b>ged. Sitzplatz:</b>	31m <sup>2</sup>
<b>Gartenfläche</b>	285m <sup>2</sup>
<b>Kellerfläche:</b>	10m <sup>2</sup>
<b>Parkplätze:</b>	2

Bei dieser Wohnung besteht die Möglichkeit eines direkten Zugangs zum Hobbyraum.



EG



Alle Informationen, Pläne und Zeichnungen sind unverbindlich. Alle Flächenangaben sind ungefähre Masse. Änderungen bleiben bis zur Fertigstellung des Baus vorbehalten.

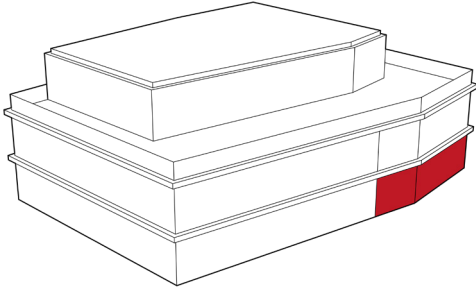
\*Die Bruttowohnfläche (BWF) wird einschliesslich der Innenwände, jedoch ohne Aussenwände und Schächte berechnet.

\*\*Die Nettowohnfläche (NWF) wird ohne Wand- und Schachtfächen berechnet.

Arlis

# Haus C, Wohnung 2

Version 4.5 Zimmer



<b>Geschoss:</b>	EG
<b>Zimmer:</b>	3.5 - 4.5
<b>Bruttowohnfläche*:</b>	131m <sup>2</sup>
<b>Nettowohnfläche**:</b>	129m <sup>2</sup>
<b>ged. Sitzplatz:</b>	19m <sup>2</sup>
<b>Gartenfläche</b>	285m <sup>2</sup>
<b>Kellerfläche:</b>	12m <sup>2</sup>
<b>Parkplätze:</b>	2



EG



Alle Informationen, Pläne und Zeichnungen sind unverbindlich. Alle Flächenangaben sind ungefähre Masse. Änderungen bleiben bis zur Fertigstellung des Baus vorbehalten.

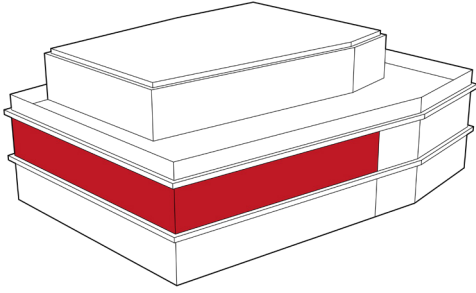
\*Die Bruttowohnfläche (BWF) wird einschliesslich der Innenwände, jedoch ohne Aussenwände und Schächte berechnet.

\*\*Die Nettowohnfläche (NWF) wird ohne Wand- und Schachflächen berechnet.

Arlis

# Haus C, Wohnung 3

Version 5.5 Zimmer



Geschoss:	1.0G
Zimmer:	4.5 - 5.5
Bruttowohnfläche*:	162m <sup>2</sup>
Nettowohnfläche**:	159m <sup>2</sup>
ged. Sitzplatz:	30m <sup>2</sup>
Gartenfläche:	---
Kellerfläche:	13m <sup>2</sup>
Parkplätze:	2



OG



Alle Informationen, Pläne und Zeichnungen sind unverbindlich. Alle Flächenangaben sind ungefähre Masse. Änderungen bleiben bis zur Fertigstellung des Baus vorbehalten.

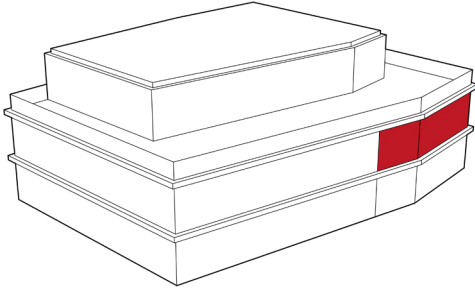
\*Die Bruttowohnfläche (BWF) wird einschliesslich der Innenwände, jedoch ohne Aussenwände und Schächte berechnet.

\*\*Die Nettowohnfläche (NWF) wird ohne Wand- und Schachtfächen berechnet.

*Arlis*

# Haus C, Wohnung 4

Version 4.5 Zimmer



<b>Geschoss:</b>	1.OG
<b>Zimmer:</b>	3.5 - 4.5
<b>Bruttowohnfläche*:</b>	131m <sup>2</sup>
<b>Nettowohnfläche**:</b>	129m <sup>2</sup>
<b>ged. Sitzplatz:</b>	18m <sup>2</sup>
<b>Gartenfläche:</b>	---
<b>Kellerfläche:</b>	12m <sup>2</sup>
<b>Parkplätze:</b>	2



OG



Alle Informationen, Pläne und Zeichnungen sind unverbindlich. Alle Flächenangaben sind ungefähre Masse. Änderungen bleiben bis zur Fertigstellung des Baus vorbehalten.

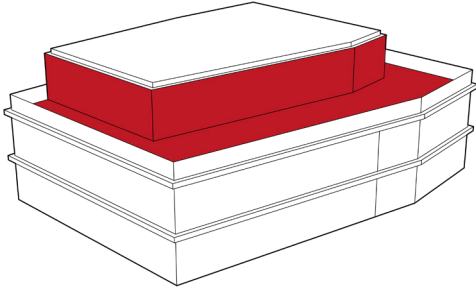
\*Die Bruttowohnfläche (BWF) wird einschliesslich der Innenwände, jedoch ohne Aussenwände und Schächte berechnet.

\*\*Die Nettowohnfläche (NWF) wird ohne Wand- und Schachtfächen berechnet.

Arlis

# Haus C, Wohnung 5

Version 5.5 Zimmer



Geschoss:	EG
Zimmer:	4.5 - 6.5
Bruttowohnfläche*:	174m <sup>2</sup>
Nettowohnfläche**:	173m <sup>2</sup>
ged. Sitzplatz:	198m <sup>2</sup>
Gartenfläche	---
Kellerfläche:	12m <sup>2</sup>
Parkplätze:	2



AG



Alle Informationen, Pläne und Zeichnungen sind unverbindlich. Alle Flächenangaben sind ungefähre Masse. Änderungen bleiben bis zur Fertigstellung des Baus vorbehalten.

\*Die Bruttowohnfläche (BWF) wird einschliesslich der Innenwände, jedoch ohne Aussenwände und Schächte berechnet.

\*\*Die Nettowohnfläche (NWF) wird ohne Wand- und Schachflächen berechnet.











# Ardis



## making spaces ag

making spaces wurde in Jahr 2013 von den beiden Architekten Georg Schmid und Johannes Feld mit der Absicht gegründet, aussergewöhnlichen Wohnraum in zeitgenössischer Architektur zu realisieren.

Jedes Gebäude erzählt eine eigene Geschichte, entwickelt mit ausgesuchten Partnern und mit der Ambition, das beste Wohnerlebnis für unsere Kunden zu ermöglichen.

**Wir freuen uns auf Ihre Kontaktaufnahme und stehen Ihnen gerne für ein persönliches Gespräch zur Verfügung.**

### Verkauf und Kundenbetreuung:

**Herr Karim Seriket**

M 079 881 81 81

[verkauf@makingspaces.com](mailto:verkauf@makingspaces.com)

### making spaces ag

Dornacherstrasse 279, 4053 Basel

[www.makingspaces.com](http://www.makingspaces.com)

### Ein Projekt in Zusammenarbeit mit:

**F.A.B. - Forschungs- und Architekturbüro AG**

[www.fab.ch](http://www.fab.ch)

Alle Angaben, Pläne und Bilder sind ohne Gewähr, und es können daraus keinerlei Ansprüche abgeleitet werden. Änderungen sind jederzeit vorbehalten. © Alle Rechte liegen bei making spaces ag.

SB/ARL/2410/V1.4/DE